

SERIE

BM-E

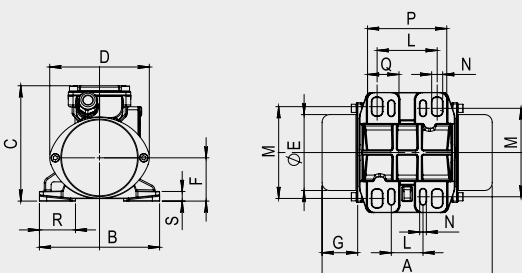
2 POLI
POLES
3000rpm 50Hz
3600rpm 60Hz



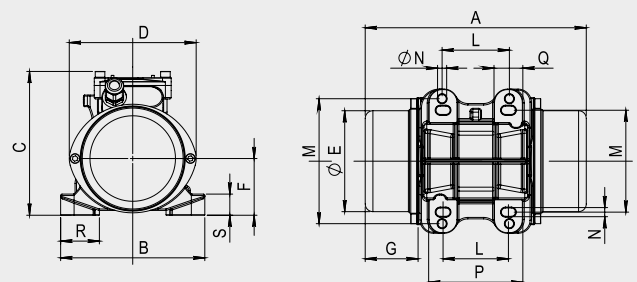
II 2G Ex eb IIC T3/T4 Gb
II 2D Ex tb IIIC T100°C.....135°C Db

CODICE Code Code Kode	TIPO Type Type Typ	GRAND. Size Grand. Grösse	CARATTERISTICHE MECCANICHE Mechanical Features/Caractéristiques Mécaniques/Mechanische Daten								CARATTERISTICHE ELETTRICHE Electrical Features/Caractéristiques Electriques/Elektrische Daten												
			RPM rpm tr/min min-1		MOMENTO STATICO Static Moment Moment Statique Statisches Moment		FORZA CENTRIFUGA Centrifugal Force Force Centrifuge Fliehkraft		PESO Weight Poids Gewicht		POTENZA MAX Input Power Puissance Max Max. Leistung		CORR. NOM. Nom. Current Courant Nom. Nennstrom		RAPP. IA/IN Is/In Ratio Rapp. Ia/In Ia/In Ratio		T CLASSE T Class T Klasse T Klass						
			50Hz	60Hz	50Hz	60Hz	50Hz	60Hz	50Hz	60Hz	50Hz	60Hz	50Hz	60Hz	400V 50Hz	460V 60Hz	50Hz IA/IN	60Hz tE SEC	IA/IN	tE SEC	(G)	(D) °C	
			(kgmm)	(kg)	(kN)	(kg)	(W)	(A)	(A)	(A)	(A)	(A)	(A)	(A)	(A)	(A)	(A)	(A)	(A)	(A)	(A)	(A)	
BEP2-0004	BM-E 60/3	00			6,57	5,26	66	76	0,65	0,75	3,55	3,5	100	115	0,175	0,175	2,54	---	2,68	---	---	100	
BEP2-0009	BM-E 95/3	00			9,2	6,57	93	95	0,91	0,93	3,65	3,6	100	115	0,175	0,175	2,54	---	2,68	---	---	100	
BEP2-0006	BM-E 65/3	01-A			6,57	5,26	66	76	0,65	0,75	4,75	4,65	180	180	0,35	0,33	2,49	---	2,99	---	---	110	
BEP2-0013	BM-E 130/3	01-A			12,4	9,3	125	135	1,23	1,32	5,01	4,95	180	180	0,35	0,33	2,49	---	2,99	---	---	110	
BEP2-0020	BM-E 200/3	01-B			18,6	12,4	187	180	1,83	1,77	5,3	5,01	180	180	0,35	0,33	2,49	---	2,99	---	---	110	
BEG2-0030	BM-E 300/3	02-A	3 0 0 0	3 6 0 0	30,8	20,5	310	297	3,04	2,91	8,6	8,2	280	310	0,58	0,55	3,97	26,8	4,45	21,1	T3	100	
BEP2-0045	BM-E 450/3	02-B			46,2	30,8	465	445	4,56	4,37	10,3	9,9	350	405	0,74	0,72	4,51	---	4,86	---	---	---	100
BEG2-0065	BM-E 650/3	03			66,4	47,4	668	687	6,55	6,74	18,9	18,3	500	580	0,95	0,94	5,17	18,3	5,53	13,9	T3	110	
BEG2-V065	BM-E 650/3-V	03			66,4	47,4	668	687	6,55	6,74	18,9	18,3	500	580	0,95	0,94	5,17	18,3	5,53	13,9	T3	110	
BEG2-0085	BM-E 850/3	04-A			85,4	56,9	859	825	8,43	8,09	28	27,4	615	650	1,0	0,93	4,37	25,2	4,99	22,1	T3	110	
BEG2-0110	BM-E 1100/3	04-B			104,4	75,9	1050	1100	10,3	10,8	30	29,2	720	810	1,15	1,13	4,71	19,5	5,13	17	T3	110	
BEG2-0140	BM-E 1400/3	10			129,8	97,3	1305	1410	12,8	13,8	35,5	33,5	1000	1130	1,65	1,6	4,95	10	5,36	9,5	T3	120	
BEG2-U140	BM-E 1400/3-U	10			129,8	97,3	1305	1410	12,8	13,8	35,5	33,5	1000	1130	1,65	1,6	4,95	10	5,36	9,5	T3	120	
BEG2-0160	BM-E 1600/3	15-A			160	110	1610	1594	15,8	15,6	45	44	1000	1170	1,7	1,7	6,98	7,8	7,16	7,7	T3	130	
BEG2-0200	BM-E 2000/3	15-B			199	138	2002	2000	19,6	19,6	48	47	1200	1360	2,08	2,05	8,52	5,7	8,32	5,6	T3	130	
BEG2-0250	BM-E 2500/3	20	248	173	2500	2500	24,5	24,5	75	73	1735	2030	2,8	2,8	7,55	10	7,5	8,9	T3	135			
BEG2-0330	BM-E 3300/3	30	328	221	3300	3200	32,4	31,4	102	99	2820	3190	4,5	4,4	7	5,8	7,27	6,0	T3	130			
BEG2-0400	BM-E 4000/3	30	398	262	4000	3800	39,2	37,3	105	102	2820	3190	4,5	4,4	7	5,8	7,27	6,0	T3	130			

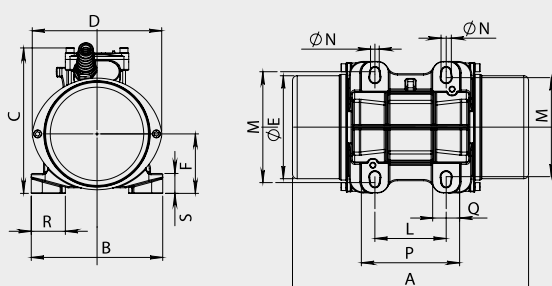
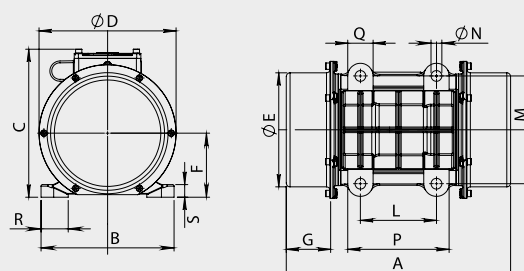
RIF. 1



RIF. 2



TIPO Type Type Typ	GRAND. Size Grand. Grösse	DIMENSIONI D'INGOMBRO Overall dimensions Cotes dimensions Abmessungen (mm)									DIMENSIONI DI FISSAGGIO Fixing dimensions Cotes pour le fixage Abmessungen zur Befestigung (mm)								PRESSACAVO Cable gland Presse étoupe Kabelverschraub.	
		RIF.	A	B	C	D	Ø E	F	G	L	M	VITI SCREWS Ø N	P	Q	R	S	ALIMENT. POWER	TERMIST. THERMIST.		
BM-E 60/3	00	1	177	125	120	104	79	45	37	62÷65 33	85÷106 82÷102	4 x M8 4 x M6	83	33	32,5	10	M16x1,5	----		
BM-E 95/3	00	1	195	125	120	104	79	45	46	62÷65 33	85÷106 82÷102	4 x M8 4 x M6	83	33	32,5	10	M16x1,5	----		
BM-E 65/3	01-A	2	212	150	150	132	105	59	46	62÷74 75 70	106 105 130	4 x M8	98	30	35	22	M16x1,5	----		
BM-E 130/3	01-A	2	212	150	150	132	105	59	46	62÷74 75 70	106 105 130	4 x M8	98	30	35	22	M16x1,5	----		
BM-E 200/3	01-B	2	212	150	150	132	105	59	46	62÷74 75 70	106 105 130	4 x M8	98	30	35	22	M16x1,5	----		
BM-E 300/3	02-A	3	260	166	184	162	130	75	50	90 90	125 140	4 x M12 4 x M10	125	35	38	25	M20x1,5	----		
BM-E 450/3	02-B	3	260	166	184	162	130	75	50	90 90	125 140	4 x M12 4 x M10	125	35	38	25	M20x1,5	----		
BM-E 650/3	03	4-a	288	190	205	187	151	85	54	100	160	4 x M12	136	33	40	16	M20x1,5	----		
BM-E 650/3-V	03	4-a	288	190	205	187	151	85	54	105	140	4 x M12	136	33	40	16	M20x1,5	----		
BM-E 850/3	04-A	4-a	355	210	236	216	181	101	71	120	170	4 x M16	160	40	43	20	M20x1,5	----		
BM-E 1100/3	04-B	4-a	355	210	236	216	181	101	71	120	170	4 x M16	160	40	43	20	M20x1,5	----		
BM-E 1400/3	10	4-a	375	240	234	216	181	101	71	100	180	4 x M16	140	40	55	35	M20x1,5	----		
BM-E 1400/3-U	10	4-a	375	240	234	216	181	101	71	100	200	4 x M16	140	40	55	35	M20x1,5	----		
BM-E 1600/3	15-A	4-a	446	245	260	258	219	122	86	140	190	4 x M16	190	40	45	25	M20x1,5	----		
BM-E 2000/3	15-B	4-a	446	245	260	258	219	122	86	140	190	4 x M16	190	40	45	25	M20x1,5	----		
BM-E 2500/3	20	4-a	520	275	283	278	239	132	106	155	225	4 x M20	205	50	55	30	M20x1,5	----		
BM-E 3300/3	30	4-a	540	325	344	325	283	157	102	155	255	4 x M22	220	55	60	35	M25x1,5	----		
BM-E 4000/3	30	4-a	540	325	344	325	283	157	102	155	255	4 x M22	220	55	60	35	M25x1,5	----		

RIF. 3

RIF. 4 a


SERIE

BM-E

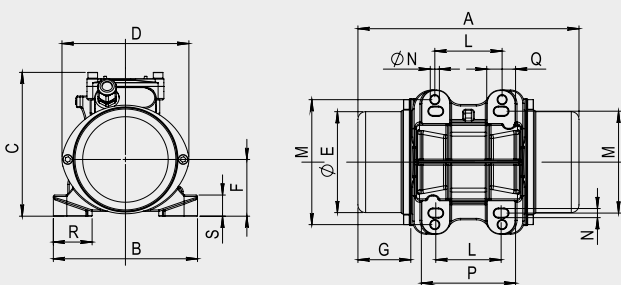
4 POLI
POLES
1500rpm 50Hz
1800rpm 60Hz



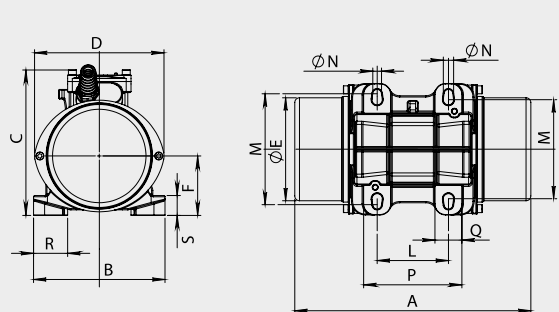
II 2G Ex eb IIC T3/T4 Gb
II 2D Ex tb IIIC T100°C....135°C Db

CODICE Code Code Kode	TIPO Type Type Typ	GRAND. Size Grand. Grösse	CARATTERISTICHE MECCANICHE Mechanical Features/Caractéristiques Mécaniques/Mechanische Daten								CARATTERISTICHE ELETTRICHE Electrical Features/Caractéristiques Electriques/Elektrische Daten											
			RPM rpm tr/min min-1		MOMENTO STATICO Static Moment Moment Statique Statisches Moment		FORZA CENTRIFUGA Centrifugal Force Force Centrifuge Fliehkraft		PESO Weight Poids Gewicht		POTENZA MAX Input Power Puissance Max Max. Leistung		CORR. NOM. Nom. Current Courant Nom. Nennstrom		RAPP. IA/IN Is/In Ratio Rapp. Ia/In Ia/In Ratio		T CLASSE T Class T Klasse T Klass					
			50Hz	60Hz	50Hz	60Hz	50Hz	60Hz	50Hz	60Hz	50Hz	60Hz	50Hz	60Hz	400V 50Hz	460V 60Hz	50Hz IA/IN	60Hz tE SEC	IA/IN	tE SEC	(G)	(D) °C
			(kgmm)	(kg)	(kN)	(kg)	(W)	(A)														
BEP4-0003	BM-E 30/15	01-A			12,4	9,3	31	34	0,30	0,33	5,02	4,85	120	130	0,245	0,24	1,67	----	1,83	----	----	100
BEP4-0006	BM-E 60/15	01-A			21,7	15,5	55	56	0,54	0,55	5,49	5,14	120	130	0,245	0,24	1,67	----	1,83	----	----	100
BEP4-0009	BM-E 90/15	01-A			31	21,7	78	79	0,77	0,77	5,9	5,6	120	130	0,245	0,24	1,67	----	1,83	----	----	100
BEG4-0020	BM-E 200/15	02-A			82,1	56,4	207	204	2,03	2,00	11	9,9	200	210	0,44	0,42	2,68	45,9	3	42,2	T3	100
BEG4-0025	BM-E 250/15	02-A			99,4	69	250	250	2,45	2,45	11,8	10,5	200	210	0,44	0,42	2,68	45,9	3	42,2	T3	100
BEG4-0040	BM-E 400/15	03			160,6	114	404	413	3,96	4,05	22,9	21,6	340	410	0,69	0,7	3,57	43	3,66	39	T3	100
BEG4-V040	BM-E 400/15-V	03			160,6	114	404	413	3,96	4,05	22,9	21,6	340	410	0,69	0,7	3,57	43	3,66	39	T3	100
BEG4-0052	BM-E 520/15	03	1	1	199	160,6	500	582	4,91	5,71	24,3	23	340	410	0,69	0,7	3,57	43	3,66	39	T3	100
BEG4-V052	BM-E 520/15-V	03	5	8	199	160,6	500	582	4,91	5,71	24,3	23	340	410	0,69	0,7	3,57	43	3,66	39	T3	100
BEG4-0075	BM-E 750/15	04-A	0	0	282	191	709	692	6,96	6,79	33,5	31,7	450	550	0,93	0,95	4,56	24,8	4,74	21,6	T3	110
BEG4-0110	BM-E 1100/15	04-B			437	282	1099	1021	10,8	10,0	41	35,8	615	675	1,15	1,12	4,26	15	4,57	13,6	T3	110
BEG4-0140	BM-E 1400/15	10			567	437	1426	1583	14,0	15,5	48	44,5	745	815	1,5	1,45	4,85	17,5	5,24	17,3	T3	110
BEG4-0150	BM-E 1500/15	15-A			577	442	1451	1601	14,2	15,7	53,5	50,5	790	910	1,4	1,4	4,96	16,5	5,16	16,4	T3	120
BEG4-0200	BM-E 2000/15	15-B			826	577	2076	2090	20,4	20,5	61,5	57,5	1000	1110	1,91	1,85	5,53	9,6	5,94	9	T3	120
BEG4-0270	BM-E 2700/15	20			1082	751	2721	2720	26,7	26,7	82	75	1730	1895	3,5	3,35	6,74	8,6	7,2	8,5	T3	120
BEG4-0380	BM-E 3800/15	30			1521	1047	3825	3792	37,5	37,2	112	106	2400	2710	4,94	4,8	6,42	8,8	6,44	9,3	T3	120
BEG4-0430	BM-E 4300/15	30			1710	1188	4301	4303	42,2	42	119	113	2400	2710	4,94	4,8	6,42	8,8	6,44	9,3	T3	120
BEG4-0500	BM-E 5000/15	50			1983	1372	4988	4969	48,9	48,7	155	138	2700	3030	4,7	4,6	4,63	27,9	4,79	20,7	T3	120
BEG4-0700	BM-E 7000/15	70-A			2632	1818	6620	6585	64,9	64,6	215	206	5000	5440	8,5	8,1	8,07	5,80	8,46	5,9	T3	135
BEG4-0790	BM-E 7900/15	70-B			3252	2219	8180	8037	80,2	78,8	242	234	5040	5340	8,75	8,7	8,88	5,9	9	5,6	T3	135
BEG4-0950	BM-E 9500/15	120-B			3583	2481	9012	8986	88,4	88,2	320	309	5040	5340	8,75	8,7	8,88	5,9	9	5,6	T3	135
BEG4-1150	BM-E 11500/15	120-C			4542	3032	11425	10982	112,1	107,7	385	370	5500	6360	9,5	9,5	8,78	7,2	8,87	7,1	T3	125

RIF. 2

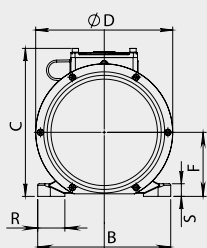


RIF. 3

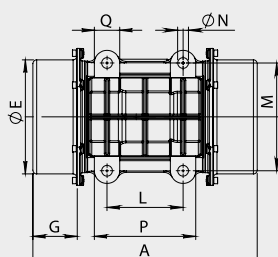


TIPO Type Type Typ	GRAND. Size Grand. Grösse	DIMENSIONI D'INGOMBRO Overall dimensions Cotes dimensions Abmessungen (mm)									DIMENSIONI DI FISSAGGIO Fixing dimensions Cotes pour le fixage Abmessungen zur Befestigung (mm)							PRESSACAVO Cable gland Presse étoupe Kabelverschraub.	
		RIF.	A	B	C	D	Ø E	F	G	L	M	VITI SCREWS Ø N	P	Q	R	S	ALIMENT. POWER	TERMIST. THERMIST.	
BM-E 30/15	01	2	212	150	150	132	105	59	46	62±74 75 70	106 105 130	4 x M8	98	30	35	22	M16x1,5	----	
BM-E 60/15	01	2	212	150	150	132	105	59	46	62±74 75 70	106 105 130	4 x M8	98	30	35	22	M16x1,5	----	
BM-E 90/15	01	2	230	150	150	132	105	59	55	62±74 75 70	106 105 130	4 x M8	98	30	35	22	M16x1,5	----	
BM-E 200/15	02	3	298	166	184	162	130	75	69	90 90	125 140	4 x M12 4 x M10	125	35	38	25	M20x1,5	----	
BM-E 250/15	02	3	298	166	184	162	130	75	69	90 90	125 140	4 x M12 4 x M10	125	35	38	25	M20x1,5	----	
BM-E 400/15	03	4-a	350	190	205	187	151	85	85	100	160	4 x M12	136	33	40	16	M20x1,5	----	
BM-E 400/15-V	03	4-a	350	190	205	187	151	85	85	105	140	4 x M12	136	33	40	16	M20x1,5	----	
BM-E 520/15	03	4-a	350	190	205	187	151	85	85	100	160	4 x M12	136	33	40	16	M20x1,5	----	
BM-E 520/15-V	03	4-a	350	190	205	187	151	85	85	105	140	4 x M12	136	33	40	16	M20x1,5	----	
BM-E 750/15	04-A	4-a	355	210	236	216	181	101	71	120	170	4 x M16	160	40	43	20	M20x1,5	----	
BM-E 1100/15	04-B	4-a	415	210	236	216	181	101	101	120	170	4 x M16	160	40	43	20	M20x1,5	----	
BM-E 1400/15	10	4-a	473	240	234	216	181	101	120	100	180	4 x M16	140	40	55	35	M20x1,5	----	
BM-E 1500/15	15-A	4-a	446	245	260	258	219	122	86	140	190	4 x M16	190	40	45	25	M20x1,5	----	
BM-E 2000/15	15-B	4-a	488	245	260	258	219	122	107	140	190	4 x M16	190	40	45	25	M20x1,5	----	
BM-E 2700/15	20	4-a	520	275	283	278	239	132	106	155	225	4 x M20	205	50	55	30	M20x1,5	----	
BM-E 3800/15	30	4-a	540	325	344	325	283	157	102	155	255	4 x M22	220	55	60	35	M25x1,5	----	
BM-E 4300/15	30	4-a	540	325	344	325	283	157	102	155	255	4 x M22	220	55	60	35	M25x1,5	----	
BM-E 5000/15	50	4-a	590	340	374	355	309	172	106	180	280	4 x M24	240	60	65	40	M25x1,5	M16x1,5	
BM-E 7000/15	70-A	4-a	634	390	413	398	347	191	105	200	320	4 x M27	280	75	78	45	M25x1,5	M16x1,5	
BM-E 7900/15	70-B	4-a	652	390	413	398	347	191	105	200	320	4 x M27	280	75	78	45	M25x1,5	M16x1,5	
BM-E 9500/15	120-B	4-b	706	455	448	460	411	225	118	130	375	6 x M30	340	86	83	50	M25x1,5	M16x1,5	
BM-E 11500/15	120-C	4-b	742	455	448	460	411	225	118	130	375	6 x M30	340	86	83	50	M25x1,5	M16x1,5	

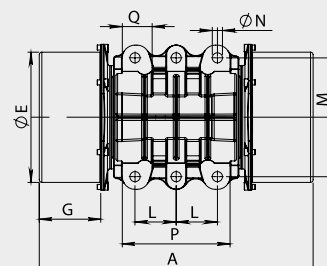
RIF. 4 a/b



RIF. 4 a



RIF. 4 b



SERIE

BM-E

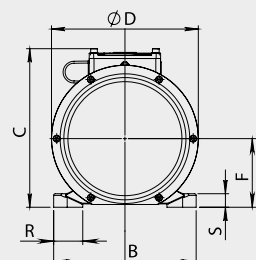
6 POLI
POLES
1000rpm 50Hz
1200rpm 60Hz



II 2G Ex eb IIC T3/T4 Gb
II 2D Ex tb IIIC T100°C.....135°C Db

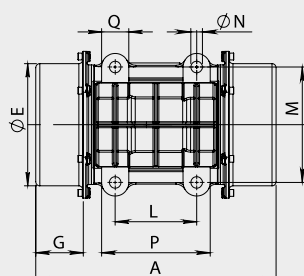
CODICE Code Code Kode	TIPO Type Type Typ	GRAND. Size Grand. Grösse	CARATTERISTICHE MECCANICHE Mechanical Features/Caractéristiques Mécaniques/Mechanische Daten								CARATTERISTICHE ELETTRICHE Electrical Features/Caractéristiques Electriques/Elektrische Daten											
			RPM rpm tr/min min-1		MOMENTO STATICO Static Moment Moment Statique Statisches Moment		FORZA CENTRIFUGA Centrifugal Force Force Centrifuge Fliehkraft		PESO Weight Poids Gewicht		POTENZA MAX Input Power Puissance Max Max. Leistung		CORR. NOM. Nom. Current Courant Nom. Nennstrom		RAPP. IA/IN Is/In Ratio Rapp. Ia/In Ia/In Ratio		T CLASSE T Class T Klasse T Klass					
			50Hz	60Hz	50Hz	60Hz	50Hz	60Hz	50Hz	60Hz	50Hz	60Hz	50Hz	60Hz	50Hz	60Hz	50Hz	60Hz	(G)	(D) °C		
					(kgmm)		(kg)		(kN)		(kg)		(W)		(A)							
BEG6-0020	BM-E 200/10	03			160,6	160,6	180	259	1,77	2,54	22,7	22,7	275	310	0,57	0,56	3,08	33,9	3,36	29,7	T3	100
BEG6-V020	BM-E 200/10-V	03			160,6	160,6	180	259	1,77	2,54	22,7	22,7	275	310	0,57	0,56	3,08	33,9	3,36	29,7	T3	100
BEG6-0027	BM-E 270/10	03			199	199	222	320	2,18	3,14	24,3	24,3	275	310	0,57	0,56	3,08	33,9	3,36	29,7	T3	100
BEG6-V027	BM-E 270/10-V	03			199	199	222	320	2,18	3,14	24,3	24,3	275	310	0,57	0,56	3,08	33,9	3,36	29,7	T3	100
BEG6-0039	BM-E 390/10	04-A			282	282	315	454	3,09	4,45	33,4	33,4	330	380	0,7	0,7	2,83	43,2	2,97	38,9	T3	110
BEG6-0049	BM-E 490/10	04-A			437	355	489	572	4,80	5,61	40	37,4	420	455	0,88	0,85	3,01	38,4	3,27	34,7	T3	110
BEG6-0053	BM-E 530/10	04-B			437	355	489	572	4,80	5,61	40,5	37,9	420	455	0,88	0,85	3,01	38,4	3,27	34,7	T3	110
BEG6-0063	BM-E 630/10	04-A			567	---	634	---	6,22	---	45	---	420	---	0,88	---	3,01	38,4	---	---	T3	110
BEG6-0065	BM-E 650/10	04-B			567	437	634	703	6,22	6,90	45,4	41,7	420	455	0,88	0,85	3,01	38,4	3,27	34,7	T3	110
BEG6-0068	BM-E 680/10	10			567	437	634	703	6,22	6,90	48	44,5	575	675	1,4	1,4	3,17	25,1	3,34	21,9	T3	120
BEG6-0100	BM-E 1000/10	15-A			826	577	923	929	9,05	9,11	54	50	710	790	1,57	1,53	3,8	13,9	4,1	14,0	T3	120
BEG6-0130	BM-E 1300/10	15-A			1208	826	1350	1330	13,2	13,0	70	63	800	880	1,75	1,7	3,89	14,8	4,19	14,0	T3	120
BEG6-0150	BM-E 1500/10	15-A	1		1328	1017	1484	1637	14,6	16,1	74,5	67,5	850	900	1,94	1,85	4,49	14,2	4,65	16,0	T3	120
BEG6-0160	BM-E 1600/10	20	0		1356	1082	1516	1742	14,9	17,1	90	85	1140	1330	2,4	2,4	3,87	25,6	3,93	24,5	T3	110
BEG6-0200	BM-E 2000/10	20	0	0	1629	1237	1820	1992	17,9	19,5	95	86	1190	1270	2,5	2,4	4,61	15,1	4,94	15	T3	120
BEG6-0230	BM-E 2300/10	20			2007	1629	2243	2345	22,0	23,0	108	97	1190	1270	2,5	2,4	4,61	15,1	4,94	15	T3	120
BEG6-0300	BM-E 3000/10	30			2594	2030	2900	3268	28,4	32,1	134	127	2000	2200	4,4	4,25	5,32	14,1	5,56	14,1	T3	120
BEG6-0320	BM-E 3200/10	30			2801	2240	3131	3606	30,7	35,4	137	130	2000	2200	4,4	4,3	5,32	14,1	5,56	14,1	T3	120
BEG6-0500	BM-E 5000/10	50			4088	3115	4570	5015	44,8	49,2	192	181	2690	3000	5,2	5,04	5,62	14,1	5,76	14,5	T3	120
BEG6-0520	BM-E 5200/10	50			4452	---	4977	---	48,8	---	193	---	2690	---	5,2	---	5,62	14,1	---	---	T3	120
BEG6-0700	BM-E 7000/10	70-A			6240	4088	6976	6582	68,4	64,6	266	242	4370	5100	8,65	8,65	6,8	8,3	6,8	7,4	T3	125
BEG6-0850	BM-E 8500/10	70-B			7650	5280	8550	8500	83,9	83,4	315	287	4340	5000	9	9	7,48	7,1	7,76	7,1	T3	130
BEG6-1000	BM-E 10000/10	120-B			8651	5908	9671	9512	94,9	93,3	368	355	4340	5000	9	9	7,48	7,1	7,76	7,1	T3	130
BEG6-1200	BM-E 12000/10	120-C			10748	7650	12015	12315	117,9	120,8	409	383	5025	5560	10,8	10,4	7,71	7,7	8,16	7,4	T3	120
BEG6-1500	BM-E 15000/10	150-A			13420	9006	15000	14500	147,2	142,2	565	525	7730	8300	16	15	8,25	12,4	8,71	12,7	T3	125
BEG6-1800	BM-E 18000/10	150-B			16102	10559	18000	17000	176,6	166,8	600	550	7730	8300	16	15	8,25	12,4	8,71	12,7	T3	125
BEG6-2000	BM-E 20000/10	150-B			18000	11950	21222	19235	208,2	188,7	630	580	9760	9850	20	18	8,25	14,7	9,19	14,7	T3	120

RIF. 4 a/b/c

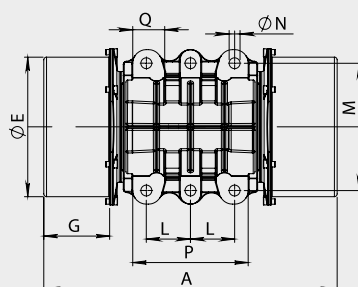


TIPO Type Type Typ	GRAND. Size Grand. Grösse	DIMENSIONI D'INGOMBRO Overall dimensions Cotes dimensions Abmessungen (mm)								DIMENSIONI DI FISSAGGIO Fixing dimensions Cotes pour le fixage Abmessungen zur Befestigung (mm)							PRESSACAVO Cable gland Presse étoupe Kabelverschraub.	
		RIF.	A	B	C	D	ØE	F	G	L	M	VITI SCREWS Ø N	P	Q	R	S	ALIMENT. POWER	TERMIST. THERMIST.
BM-E 200/10	03	4-a	350	190	205	187	151	85	85	100	160	4 x M12	136	33	40	16	M20x1,5	----
BM-E 200/10-V	03	4-a	350	190	205	187	151	85	85	105	140	4 x M12	136	33	40	16	M20x1,5	----
BM-E 270/10	03	4-a	350	190	205	187	151	85	85	100	160	4 x M12	136	33	40	16	M20x1,5	----
BM-E 270/10-V	03	4-a	350	190	205	187	151	85	85	105	140	4 x M12	136	33	40	16	M20x1,5	----
BM-E 390/10	04-A	4-a	355	210	236	216	181	101	71	120	170	4 x M16	160	40	43	20	M20x1,5	----
BM-E 490/10	04-A	4-a	415	210	236	216	181	101	101	120	170	4 x M16	160	40	43	20	M20x1,5	----
BM-E 530/10	04-B	4-a	415	210	236	216	181	101	101	120	170	4 x M16	160	40	43	20	M20x1,5	----
BM-E 630/10	04-A	4-a	453	210	236	216	181	101	120	120	170	4 x M16	160	40	43	20	M20x1,5	----
BM-E 650/10	04-B	4-a	453	210	236	216	181	101	120	120	170	4 x M16	160	40	43	20	M20x1,5	----
BM-E 680/10	10	4-a	473	240	234	216	181	101	120	100	180	4 x M16	140	40	55	35	M20x1,5	----
BM-E 1000/10	15-A	4-a	488	245	260	258	219	122	107	140	190	4 x M16	190	40	45	25	M20x1,5	----
BM-E 1300/10	15-A	4-a	544	245	260	258	219	122	135	140	190	4 x M16	190	40	45	25	M20x1,5	----
BM-E 1500/10	15-A	4-a	572	245	260	258	219	122	149	140	190	4 x M16	190	40	45	25	M20x1,5	----
BM-E 1600/10	20	4-a	580	275	283	278	239	132	136	155	225	4 x M20	205	50	55	30	M20x1,5	----
BM-E 2000/10	20	4-a	580	275	283	278	239	132	136	155	225	4 x M20	205	50	55	30	M20x1,5	----
BM-E 2300/10	20	4-a	635	275	283	278	239	132	159	155	225	4 x M20	205	50	55	30	M20x1,5	----
BM-E 3000/10	30	4-a	610	325	344	325	283	157	137	155	255	4 x M22	220	55	60	35	M25x1,5	----
BM-E 3200/10	30	4-a	610	325	344	325	283	157	137	155	255	4 x M22	220	55	60	35	M25x1,5	----
BM-E 5000/10	50	4-a	697	340	374	355	309	172	160	180	280	4 x M24	240	60	65	40	M25x1,5	M16x1,5
BM-E 5200/10	50	4-a	697	340	374	355	309	172	160	180	280	4 x M24	240	60	65	40	M25x1,5	M16x1,5
BM-E 7000/10	70-A	4-a	782	390	413	398	347	191	177	200	320	4 x M27	280	75	78	45	M25x1,5	M16x1,5
BM-E 8500/10	70-B	4-a	846	390	413	398	347	191	202	200	320	4 x M27	280	75	78	45	M25x1,5	M16x1,5
BM-E 10000/10	120-B	4-b	864	455	448	460	411	225	197	130	375	6 x M30	340	86	83	50	M25x1,5	M16x1,5
BM-E 12000/10	120-C	4-b	900	455	448	460	411	225	197	130	375	6 x M30	340	86	83	50	M25x1,5	M16x1,5
BM-E 15000/10	150-A	4-c	951	575	543	545	497	270	170	140	480	8 x M42	505	90	100	45	M32x1,5	M16x1,5
BM-E 18000/10	150-B	4-c	951	575	543	545	497	270	170	140	480	8 x M42	505	90	100	45	M32x1,5	M16x1,5
BM-E 20000/10	150-B	4-c	951	575	543	545	497	270	170	140	480	8 x M42	505	90	100	45	M32x1,5	M16x1,5

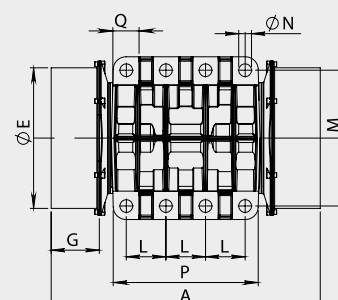
RIF. 4 a



RIF. 4 b



RIF. 4 c



SERIE

BM-E

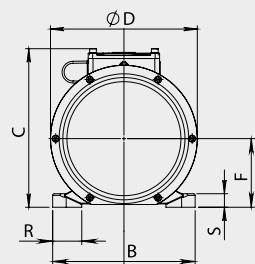
8 POLI
POLES
750rpm 50Hz
900rpm 60Hz



II 2G Ex eb IIC T3/T4 Gb
II 2D Ex tb IIIC T100°C....135°C Db

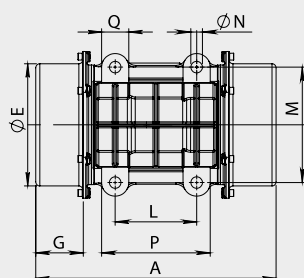
CODICE Code Code Kode	TIPO Type Type Typ	GRAND. Size Grand. Grösse	CARATTERISTICHE MECCANICHE Mechanical Features/Caractéristiques Mécaniques/Mechanische Daten								CARATTERISTICHE ELETTRICHE Electrical Features/Caractéristiques Electriques/Elektrische Daten													
			RPM rpm tr/min min-1		MOMENTO STATICO Static Moment Moment Statique Statisches Moment		FORZA CENTRIFUGA Centrifugal Force Force Centrifuge Fliehkraft		PESO Weight Poids Gewicht		POTENZA MAX Input Power Puissance Max Max. Leistung		CORR. NOM. Nom. Current Courant Nom. Nennstrom		RAPP. IA/IN Is/In Ratio Rapp. Ia/In Ia/In Ratio		T CLASSE T Class T Classe T Klass							
			50Hz	60Hz	50Hz	60Hz	50Hz	60Hz	50Hz	60Hz	50Hz	60Hz	50Hz	60Hz	50Hz	60Hz	50Hz	60Hz	(G)	(D) °C				
					(kgmm)		(kg)		(kN)		(kg)		(W)		(A)									
BEG8-0012	BM-E 120/7,5	03	7	5	0	0	160,6	160,6	101	145	0,99	1,42	22,7	22,4	275	285	0,54	0,52	2,07	42,3	2,33	38,1	T3	110
BEG8-0016	BM-E 160/7,5	03				199	199	125	180	1,23	1,77	24,3	24,3	275	285	0,54	0,52	2,07	42,3	2,33	38,1	T3	110	
BEG8-0021	BM-E 210/7,5	04-A				282	282	177	255	1,74	2,50	33,4	33,4	300	320	0,7	0,68	2,06	80,3	2,19	73,1	T3	110	
BEG8-0030	BM-E 300/7,5	04-A				437	437	275	396	2,70	3,88	40	40	300	330	0,69	0,68	2,22	69,7	2,34	65,8	T3	110	
BEG8-0045	BM-E 450/7,5	04-B				567	567	356	516	3,49	5,06	45,1	45,1	300	330	0,69	0,68	2,22	69,7	2,34	65,8	T3	110	
BEG8-0048	BM-E 480/7,5	10				567	567	356	516	3,49	5,06	48	48	465	475	1,1	1,05	2,08	36,1	2,39	37,8	T3	120	
BEG8-0070	BM-E 700/7,5	15-A				826	826	519	748	5,09	7,34	54	54	515	600	1,2	1,19	2,7	26,4	2,9	22,7	T3	120	
BEP8-0095	BM-E 950/7,5	15-A				1208	1201	759	1093	7,45	10,72	70	70	600	680	1,42	1,4	2,76	---	2,95	---	---	120	
BEG8-0110	BM-E 1100/7,5	15-A				1328	1328	834	1208	8,18	11,85	74,5	74,5	625	710	1,58	1,55	3,23	26,9	3,41	26,0	T3	120	
BEG8-0120	BM-E 1200/7,5	20				1629	1629	1025	1475	10,06	14,47	95	95	1035	1120	2,52	2,43	3,51	20,5	3,7	20,8	T3	130	
BEG8-0150	BM-E 1500/7,5	20				2007	2007	1260	1815	12,36	17,81	108	108	1035	1120	2,52	2,43	3,51	20,5	3,7	20,8	T3	130	
BEG8-0200	BM-E 2000/7,5	30				2594	2594	1631	2348	16,00	23,03	134	134	1350	1520	3,52	3,43	3,58	25,8	3,67	25,8	T3	125	
BEG8-0320	BM-E 3200/7,5	50				4088	4088	2571	3700	25,22	36,30	192	192	1810	2070	4,4	4,3	3,91	28,3	4,0	28,2	T3	125	
BEG8-0480	BM-E 4800/7,5	70-A				6240	6240	3925	5647	38,50	55,40	266	266	2960	3850	7,7	7,7	5,13	14,4	5,18	13,2	T3	120	
BEG8-0550	BM-E 5500/7,5	70-A				7650	7650	4810	6927	47,19	67,95	305	305	2890	3350	7,1	7,0	5,03	20,3	5,16	18	T3	120	
BEG8-0580	BM-E 5800/7,5	70-B				7650	7650	4810	6927	47,19	67,95	315	315	2890	3350	7,1	7,0	5,03	20,3	5,16	18	T3	120	
BEG8-0650	BM-E 6500/7,5	70-B				8900	8900	5589	8054	54,83	79,01	335	335	2890	3350	7,1	7,0	5,03	20,3	5,16	18	T3	120	
BEG8-0670	BM-E 6700/7,5	120-B				8651	8651	5441	7829	53,38	76,80	368	368	2890	3350	7,1	7,0	5,03	20,3	5,16	18	T3	120	
BEG8-0830	BM-E 8300/7,5	120-B				10748	10748	6760	9727	66,3	95,4	409	409	3980	4140	9,5	9,0	5,19	10,3	5,53	10,8	T3	130	
BEG8-0930	BM-E 9300/7,5	120-C				12015	12015	7557	10874	74,1	106,7	425	425	3980	4140	9,5	9,0	5,19	10,3	5,53	10,8	T3	130	
BEG8-1050	BM-E 10500/7,5	120-C				13050	13050	8195	11810	80,4	115,9	450	450	4070	4430	10,4	10,0	5,91	11,3	6,18	11,9	T3	120	
BEG8-1300	BM-E 13000/7,5	150-A				18000	16102	11300	14572	110,9	143,0	620	600	5970	7030	14,5	14,4	6,5	23,9	6,33	24,3	T3	120	
BEG8-1600	BM-E 16000/7,5	150-B				21500	19750	13500	17870	132,4	175,3	680	635	5970	7030	14,5	14,4	6,5	23,9	6,33	24,3	T3	120	

RIF. 4 a/b/c

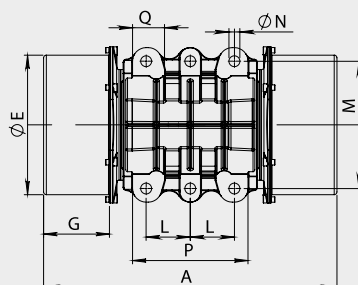


TIPO Type Type Typ	GRAND. Size Grand. Grösse	DIMENSIONI D'INGOMBRO Overall dimensions Cotes dimensions Abmessungen (mm)								DIMENSIONI DI FISSAGGIO Fixing dimensions Cotes pour le fixage Abmessungen zur Befestigung (mm)							PRESSACAVO Cable gland Presse étoupe Kabelverschraub.	
		RIF.	A	B	C	D	Ø E	F	G	L	M	VITI SCREWS Ø N	P	Q	R	S	ALIMENT. POWER	TERMIST. THERMIST.
BM-E 120/7,5	03	4-a	350	190	205	187	151	85	85	100	160	4 x M12	136	33	40	16	M20x1,5	----
BM-E 160/7,5	03	4-a	350	190	205	187	151	85	85	100	160	4 x M12	136	33	40	16	M20x1,5	----
BM-E 210/7,5	04-A	4-a	355	210	236	216	181	101	71	120	170	4 x M16	160	40	43	20	M20x1,5	----
BM-E 300/7,5	04-A	4-a	415	210	236	216	181	101	101	120	170	4 x M16	160	40	43	20	M20x1,5	----
BM-E 450/7,5	04-B	4-a	453	210	236	216	181	101	120	120	170	4 x M16	160	40	43	20	M20x1,5	----
BM-E 480/7,5	10	4-a	473	240	234	216	181	101	120	100	180	4 x M16	140	40	55	35	M20x1,5	----
BM-E 700/7,5	15-A	4-a	488	245	260	258	219	122	107	140	190	4 x M16	190	40	45	25	M20x1,5	----
BM-E 950/7,5	15-A	4-a	544	245	260	258	219	122	135	140	190	4 x M16	190	40	45	25	M20x1,5	----
BM-E 1100/7,5	15-A	4-a	572	245	260	258	219	122	149	140	190	4 x M16	190	40	45	25	M20x1,5	----
BM-E 1200/7,5	20	4-a	580	275	283	278	239	132	136	155	225	4 x M20	205	50	55	30	M20x1,5	----
BM-E 1500/7,5	20	4-a	635	275	283	278	239	132	159	155	225	4 x M20	205	50	55	30	M20x1,5	----
BM-E 2000/7,5	30	4-a	610	325	344	325	283	157	137	155	255	4 x M22	220	55	60	35	M25x1,5	----
BM-E 3200/7,5	50	4-a	697	340	374	355	309	172	160	180	280	4 x M24	240	60	65	40	M25x1,5	M16x1,5
BM-E 4800/7,5	70-A	4-a	782	390	413	398	347	191	177	200	320	4 x M27	280	75	78	45	M25x1,5	M16x1,5
BM-E 5500/7,5	70-A	4-a	832	390	413	398	347	191	202	200	320	4 x M27	280	75	78	45	M25x1,5	M16x1,5
BM-E 5800/7,5	70-B	4-a	846	390	413	398	347	191	202	200	320	4 x M27	280	75	78	45	M25x1,5	M16x1,5
BM-E 6500/7,5	70-B	4-a	908	390	413	398	347	191	234	200	320	4 x M27	280	75	78	45	M25x1,5	M16x1,5
BM-E 6700/7,5	120-B	4-b	864	455	448	460	411	225	197	130	375	6 x M30	340	86	83	50	M25x1,5	M16x1,5
BM-E 8300/7,5	120-B	4-b	864	455	448	460	411	225	197	130	375	6 x M30	340	86	83	50	M25x1,5	M16x1,5
BM-E 9300/7,5	120-C	4-b	900	455	448	460	411	225	197	130	375	6 x M30	340	86	83	50	M25x1,5	M16x1,5
BM-E 10500/7,5	120-C	4-b	944	455	448	460	411	225	219	130	375	6 x M30	340	86	83	50	M25x1,5	M16x1,5
BM-E 13000/7,5	150-A	4-c	951	575	543	545	497	270	170	140	480	8 x M42	505	90	100	45	M32x1,5	M16x1,5
BM-E 16000/7,5	150-B	4-c	1015	575	543	545	497	270	200	140	480	8 x M42	505	90	100	45	M32x1,5	M16x1,5

RIF. 4 a



RIF. 4 b



RIF. 4 c

